

Acteur immobilier régional de référence depuis plus de trente ans,
Bati-Nantes crée de nouveaux cadres de vie et construit l'avenir
en fondant chaque projet sur la qualité et la pérennité,
véritables piliers de l'entreprise.

BATI-NANTES
BÂTISSEURS D'AVENIR

www.batinantes.fr
02 40 20 20 00

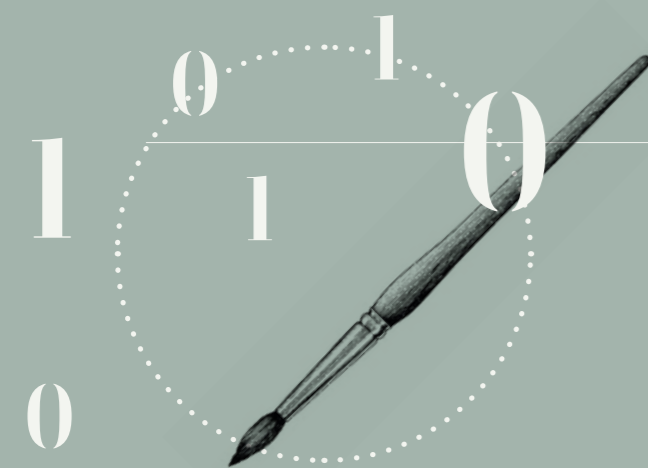
ESPACE DE VENTE
22 place Édouard Normand 44000 Nantes

Document publicitaire non contractuel - Illustrations : 3DClic - Architecte : Facès-architectes - Teintes des façades pouvant évoluer en fonction des choix définitifs de l'architecte
Environnement provisoire, susceptible de modifications - Photos d'ambiance - Les prestations proposées peuvent être remplacées par d'autres gammes équivalentes ou supérieures
Schéma de situation indicatif, avec positionnement approché des équipements - Crédits photos : Valéry Joncheray, i-Stock, Fotolia - Conception et rédaction : L'Unique Équipe
Document imprimé sur du papier issu de forêts durablement gérées par un imprimeur labellisé Imprim'vert. Juillet 2019.



RENAISSANCE
R U E R U S S E I L

BATI-NANTES
BÂTISSEURS D'AVENIR



NANTES

(ville d'exception)

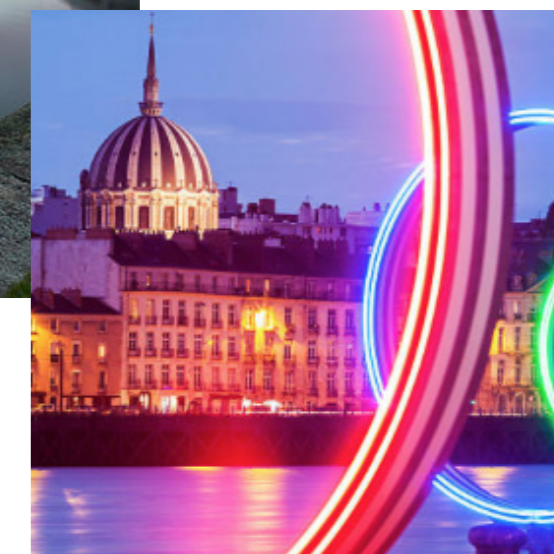
Vivre à Nantes s'est s'adonner à la beauté de l'art, se passionner pour un pachyderme en bois ou profiter du dynamisme numérique.

Grande capitale de l'Ouest, Nantes est régulièrement classée parmi les villes les plus agréables de France, elle attire chaque année de nombreux nouveaux habitants. Rien d'étonnant à cela, elle cumule les points forts !

Dynamique et attractive, l'ancienne cité des ducs offre à la vie culturelle une richesse sans nom avec de magnifiques lieux historiques : le château du XV^e siècle, le lieu unique, le Belem, la Cathédrale Saint-Pierre-et-Saint-Paul, le Musée des Arts... et des rendez-vous artistiques devenus incontournables : la Folle Journée, le Voyage à Nantes, Royal de Luxe...

Elle est aussi économiquement très active avec 19 200 emplois et 170 créations d'entreprise par an. Nantes et sa métropole font partie de ces terres qui attirent les talents et les entreprises.

Aussi urbaine soit-elle, Nantes offre un cadre de vie naturel unique ; avec ses 100 parcs, ses espaces verts, ou encore ses promenades en bord de Loire, Sèvre ou Erdre. La côte atlantique, que l'on rejoint en moins d'une heure, est aussi un vrai atout !





RUSSEIL

(cadre de vie idéal)

Au cœur du plus beau quartier nantais.

À moins de 5 minutes à pied

- C Crèche
- M Maternelle : Frédureau, Haronys, Saint Jean XXIII
- P Primaire : Rue Noire, Saint Jean XXIII, Jean-Jaurès
- C Collège : Victor Hugo, Guist'bau, Saint-Stanislas
- L Lycée : Guist'bau, Talensac, Saint-Stanislas
- S Salle de spectacle : La Bouche d'air
- G Gymnase
- € Banque
- B Boulangerie
- T Presse - Tabac
- C Café
- R Restaurant
- P Pharmacie

Bus 23 12 C2 26 70

Ligne 2 50 otages

Ligne 3 Viarme-Talensac



Le marché de Talensac



Les bords de l'Erdre



Le parc des Capucins



Renaissance s'installe au sein du quartier Russeil, un emplacement exceptionnel en plein cœur de Nantes. Les habitants y apprécient la vie calme et résidentielle et tous les services qui répondent aux besoins d'une vie de famille : écoles, centre de loisirs, commerces, salle de spectacle, tramway, bus...

C'est aussi un lieu de vie animé, rythmé par ses rendez-vous incontournables ! La brocante des antiquaires présente le samedi matin place Viarme ou le célèbre marché de Talensac. Ouvert tous les jours, c'est pourtant le dimanche que l'on y retrouve les Nantais venus acheter d'excellents

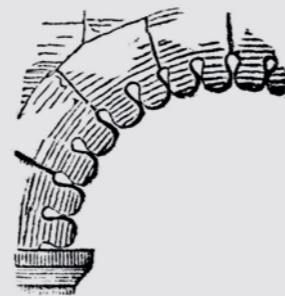
produits, puis attablés à l'un des cafés de la place pour discuter du menu à venir ! À quelques minutes à vélo, les places Graslin et Royale accueillent le centre historique de Nantes, ses très bonnes tables et ses jolies boutiques.

Cette localisation idéale permet aussi de rejoindre la belle île de Versailles et les bords de l'Erdre en moins de 15 min à pied. Le parc des Capucins, qui permet de relier la rue Noire et la rue Russeil, offre un espace vert remarquable : arbres centenaires, promenades aux ambiances variées, plaine pour les jeux de ballon, prairie pour pique-niquer, espace enfants...

RENAISSANCE

(rêve éternel)

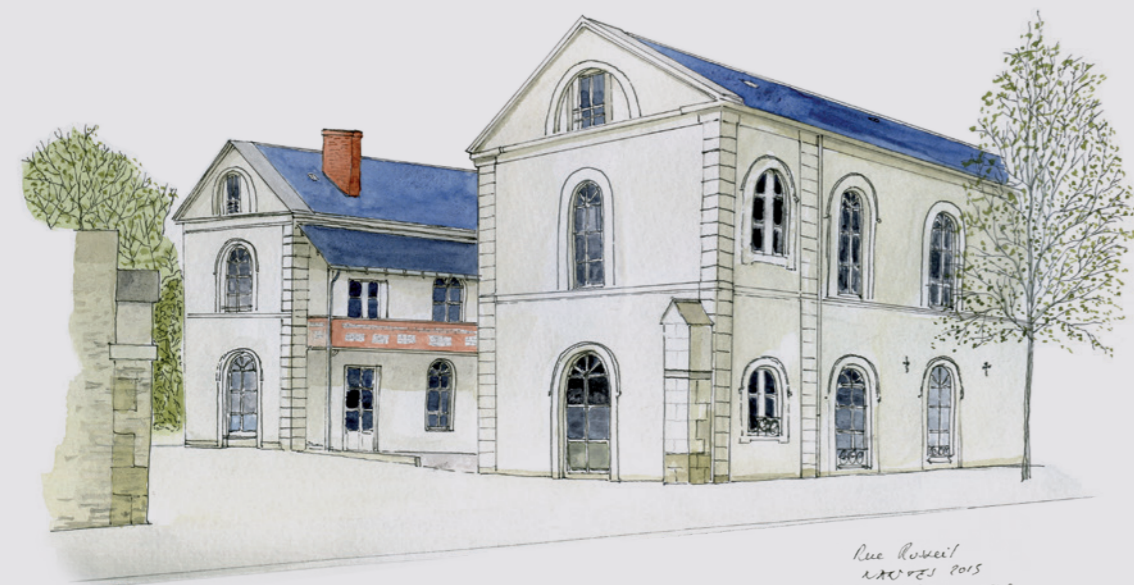
*Un nouveau départ pour se ré-inventer
et imaginer la vie qui va avec.*



Renaissance est avant tout une union esthétique, une harmonie ultime. Cette résidence de 19 appartements d'exception est l'alliance de l'ancien et du moderne, du prestige et de la rareté, un espace-temps où l'histoire rencontre le progrès.

Au milieu du XIX^e siècle, Joseph-Fleury Chenantais, architecte de la ville de Nantes, dessine ce très beau bâtiment longeant la rue Russeil. Il est composé de deux ensembles qui se font face et entament un dialogue architectural. Aujourd'hui repensées, restaurées et sublimes, ces deux ailes abritent une cour, un sublime espace végétalisé et planté, offrant aux logements du rez-de-chaussée des jardins en prolongement.

À l'étage, des galeries en bois conçues comme d'élégantes coursives, font le tour des bâtiments et desservent les logements du niveau supérieur.



Rue Russeil
1907-1915
JAC CHARENTAIS

RENAISSANCE
RUE RUSSEIL



RENAISSANCE
RUE RUSSEIL

PATRIMOINE

(richesse historique)

Raffinement et élégance des pierres centenaires.

Arpenter Renaissance c'est parcourir l'histoire. C'est s'émouvoir devant la façade historique du lieu, admirer le pignon d'époque qui la surplombe, observer en détail les fenêtres plein cintre, ou encore s'émerveiller devant les majestueux escaliers en bois naturellement éclairés.



RENAISSANCE
1870 - 1914



Carrelage hall



L'architecture du XIX^e siècle se distingue par sa finesse et son classicisme

RENAISSANCE
1870 - 1914





MODERNE

(le futur aujourd'hui)

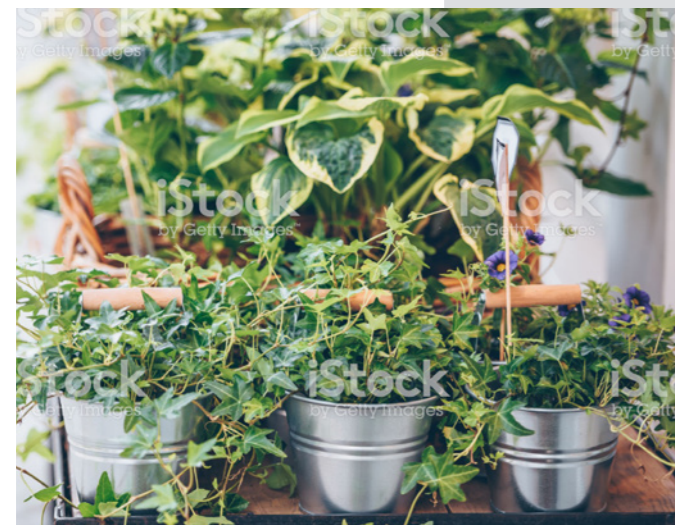
Quand l'allure et l'élégance d'un intérieur passent par la noblesse des matériaux et le prestige des prestations.

Si l'architecture historique de Renaissance en fait un lieu unique, c'est sa modernité intérieure qui la rend exceptionnelle. Parfaitement agencés, idéalement équipés, ces logements sont bâtis à partir de très beaux matériaux et sont aménagés avec goût.

Les 19 appartements de Renaissance sont spacieux, avec de belles hauteurs sous plafond et de généreux volumes. Ils s'adaptent aux envies de leurs futurs occupants : 2, 3, 4, ou même 5 pièces, tout est possible ! De même, deux duplex sont prévus, permettant de profiter de 2 niveaux et d'un espace maximal.

Au-delà du beau, le neuf offre de la praticité. La majorité des logements bénéficie d'une cave et d'une ou deux places de stationnement (accessibles par la rue Haute Roche et le Passage des Petites Soeurs des Pauvres). Un local à vélo est à la disposition des résidents, favorisant ainsi les déplacements doux et la mobilité urbaine !





EXTÉRIEUR

(le grand air)

Un privilège rare en cœur de ville.

Un jardin privatif en prolongement de son salon est un avantage précieux en centre-ville, et tous les appartements du rez-de-chaussée en sont pourvus. Certains disposent même d'un double jardin : un de chaque côté de leur logement.

La plupart des appartements bénéficient d'une loggia, un espace intime et préservé qui redonne à la vie en ville un caractère plus vert.

Une loggia ou un jardin sont aussi une promesse de Renaissance, un espace où la nature revit et se ré-invente au fil des saisons.

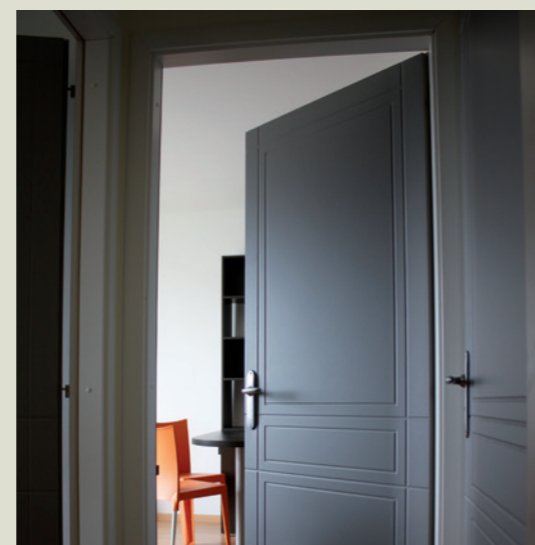




LUMIÈRE

(un luxe en ville)

La luminosité intérieure est une somptuosité à laquelle on ne peut renoncer.



RENAISSANCE
RUE RUSSE 11



Salon-séjour

Pièce de vie centrale et conviviale, votre salon-séjour est extrêmement lumineux. Les grands ouvrants, les doubles orientations et la hauteur sous plafond vous promettent un intérieur baigné de lumière. Par une sélection de marques reconnues, Renaissance vous offre des prestations de

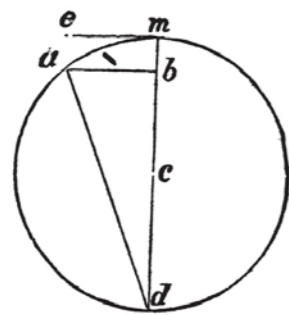
grande qualité et un espace de vie raffiné. Vous pourrez personnaliser un mur du séjour aux couleurs de votre choix. Au sol, c'est l'authenticité du bois qui apportera charme et élégance à la pièce.

RENAISSANCE
RUE RUSSE 11

DESIGN

(l'expérience du beau)

*Le prestige de l'esthétisme rencontre
la subtilité de l'élégance.*



Les appartements 2 pièces sont équipés d'une cuisine STOZZI® conçue sur mesure, aménagée avec des éléments de grande qualité : évier, crédence, plaques vitrocéramiques, réfrigérateur et meubles hauts et bas. Le design italien s'invite à votre table !



RENAISSANCE
RUE ROUSSILLI

Cuisine



Salle de bains



GROHE

Lieux de ressource par excellence, les salles d'eau privilégient des lignes épurées et des matériaux nobles : faïences et carrelages PORCELANOSA® pour les murs et les sols, robinetterie GROHE®, WC suspendu, double vasque*, sèche-serviettes... Un ensemble design et très moderne pensé pour le raffinement de votre espace bains.

** Meuble double vasque prévu pour les appartements à partir de 4 pièces.*

RENAISSANCE
RUE ROUSSILLI



CONFORT

(qualité intérieure)

Plus qu'un atout, un style de vie.



*De larges placards
pour la plupart
des chambres*



Chambre

Comme une invitation à la sérénité et à la rêverie, des matériaux doux et chaleureux sont utilisés pour dessiner une pièce de caractère. Le parquet en bois est choisi pour sa douceur et sa durabilité, les couleurs claires aux murs et les finitions

de qualité sont sélectionnées pour parfaire la décoration. Pensées afin d'optimiser l'espace, la plupart des chambres sont équipées de larges placards. Des aménagements à la fois pratiques et esthétiques.