

ÎLE DE NANTES
FAUBOURG
14

Logements cousus main

BATI-NANTES

BÂTISSEURS D'AVENIR

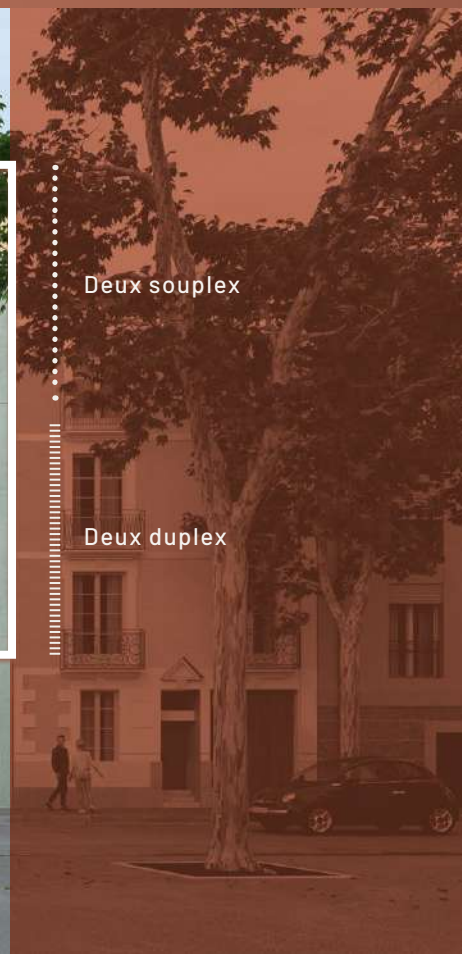
Cinq logements d'exception...

Innovants par leurs formats,
généreux par leurs volumes,
lumineux par leurs larges ouvertures,
ces appartements multiplient les atouts !

... à l'agencement inédit.

Des vill'apparts sur 2 niveaux, avec un étage séparant les pièces de vie et les espaces nuit, avec de vastes espaces extérieurs.

Les vill'apparts sont modulables, elles s'adaptent à vos envies. Vous pouvez par exemple opter pour un très grand séjour en supprimant une chambre et une salle de bain.



Deux souplex

Deux duplex



Un appartement 4 pièces évolutif, pouvant intégrer une pièce de 27 m² supplémentaire.

Une ambiance familiale privilégiée

Ces cinq biens sont particulièrement adaptés à la vie de famille. Volumes séparés, jeux de niveaux, grandes pièces extérieures... tout est pensé pour répondre à l'envie d'espace des enfants, aux besoins d'indépendance des parents et à la nécessité de volume pour accueillir les amis !

Une atmosphère unique et chaleureuse où l'on peut allier l'intimité de son logement et le grand air de son espace extérieur privatif.

Une prestation de décoration intérieure offerte

Le prestige d'un intérieur de standing pour un design d'espace à votre image

Bati-Nantes a sollicité Kristell Trichereau, décoratrice - designer d'espace nantaise, pour vous accompagner dans la création d'un intérieur chaleureux, qui vous ressemble.

À chaque étape de votre parcours, vous bénéficierez d'un accompagnement personnalisé pour concevoir l'appartement qui vous correspond.

Kristell Trichereau vous aidera à définir les agencements mais également les harmonies et ambiances correspondant à vos goûts. Dès la signature de l'acte de vente, vous pourrez la rencontrer et commencer à travailler avec elle !

« Vivre l'expérience inédite d'une décoration sur-mesure, c'est à la fois : écrire ensemble l'histoire de votre futur habitat, répondre à vos attentes, vos goûts, vos envies, ne pas céder aux effets de modes, et surtout vous surprendre... »

Bienvenue dans mon univers, celui de Dékodé. »



Kristell Trichereau

Décoration

Conception d'Intérieur

Agencement





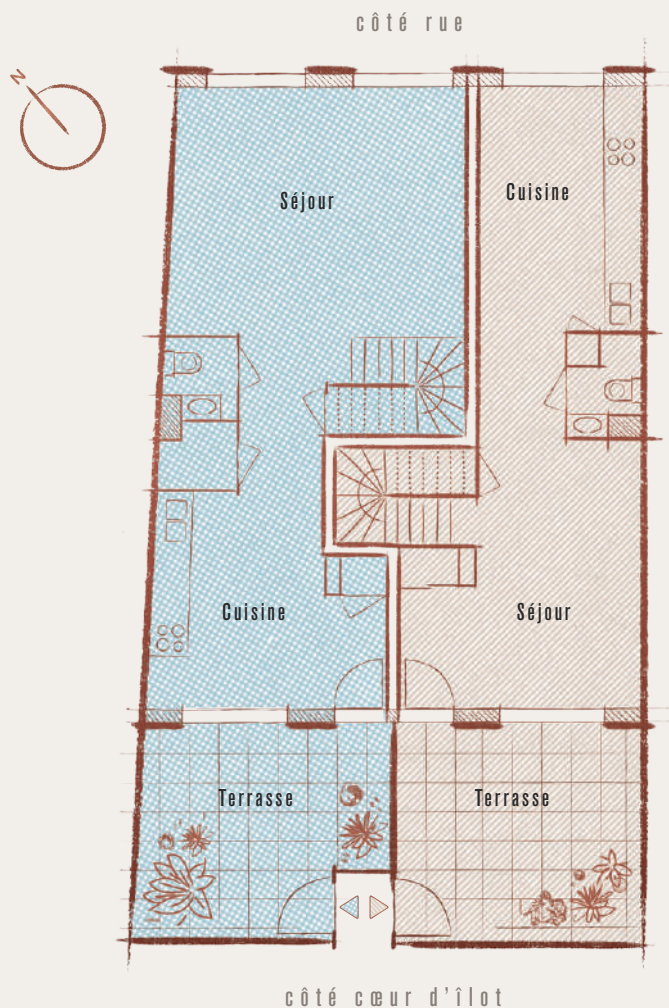
Des duplex sur jardin

Deux 4 pièces de 95m² & 81m²

Habiter en cœur de ville et avoir directement accès à un jardin paysager, c'est maintenant possible. Mi-maison mi-appartement, le duplex concilie l'ouverture sur l'extérieur de l'une, et le plaisir de l'intérieur de l'autre !



Accès indépendant
en haut de l'escalier.



Niveaux inférieurs

L'accès dans votre duplex se fait directement par le cœur d'îlot ; de là, vous entrez dans un espace de vie lumineux. La belle hauteur sous plafond, de 3,3 m, amplifie cette sensation de volume.

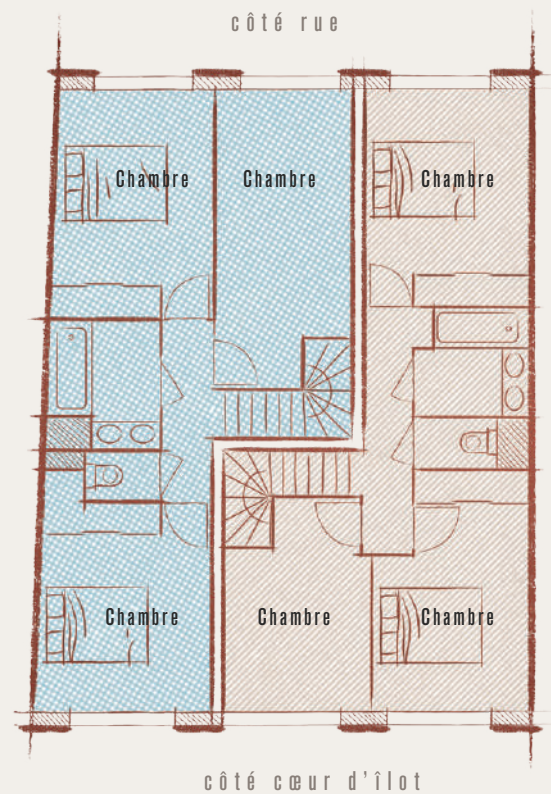
Ouverte sur le jardin paysager, votre terrasse privative vous permet de déjeuner dehors, de regarder jouer les enfants dans le jardin, de profiter tout simplement...

- 4 PIÈCES : 95 M²
- 4 PIÈCES : 81 M²

côté cœur d'îlot

Niveaux supérieurs

Les chambres sont à l'étage offrant ainsi une séparation entre les différents espaces, indispensable à la vie de famille !



côté cœur d'îlot

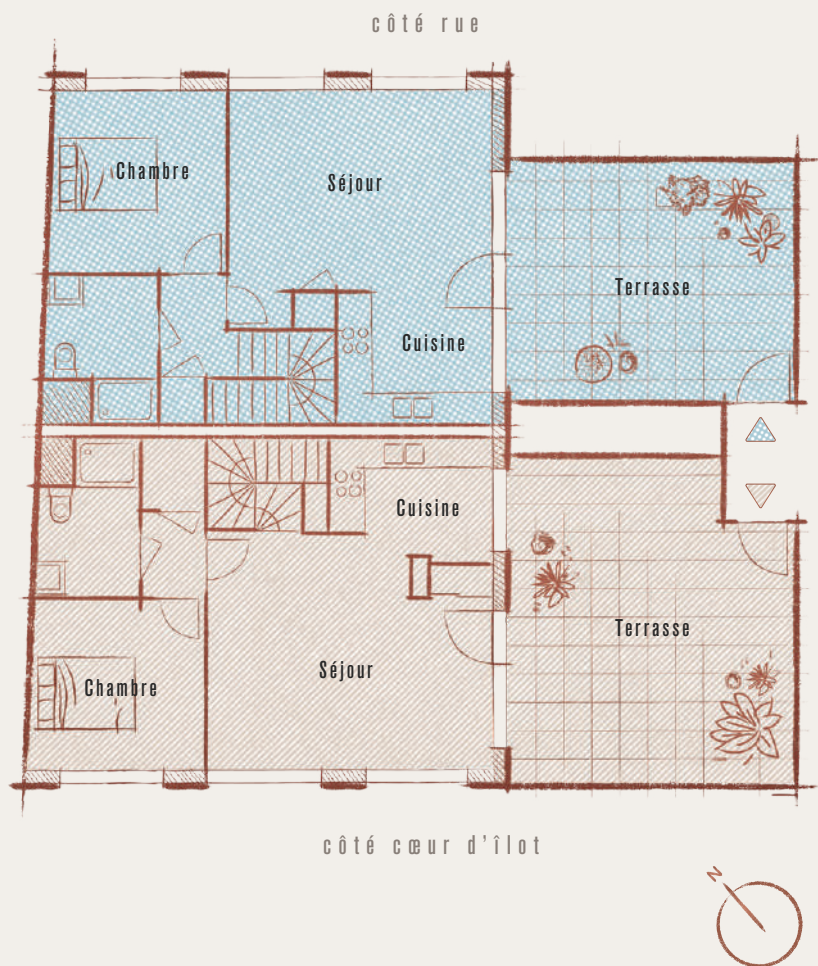
Des souplex baignés de lumière

Deux 5 pièces de 100m² & 99m²

Vivre dans une vill'appart en souplex, c'est faire le choix d'un logement atypique. Conçu sur deux niveaux, le souplex est le compromis parfait entre la maison et l'appartement.

Accès par
la terrasse
privative.





Niveaux supérieurs

Situé en étage, on y accède par une terrasse privative. S'ouvre alors devant vous le séjour, très lumineux grâce à sa double exposition.

Vous n'avez pas besoin d'une chambre et sa salle de bain à cet étage ? Faites alors un large séjour !

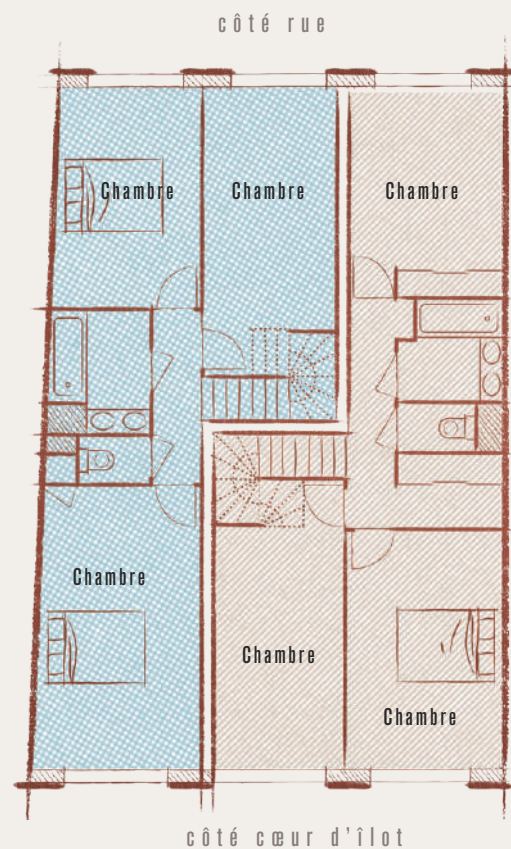
 5 PIÈCES : 100 M²

 5 PIÈCES : 99 M²

côté cœur d'îlot

Niveaux inférieurs

À l'étage inférieur, l'espace nuit accueille de très belles chambres, au calme. La suite parentale est un véritable havre de paix, avec une grande chambre et un dressing.

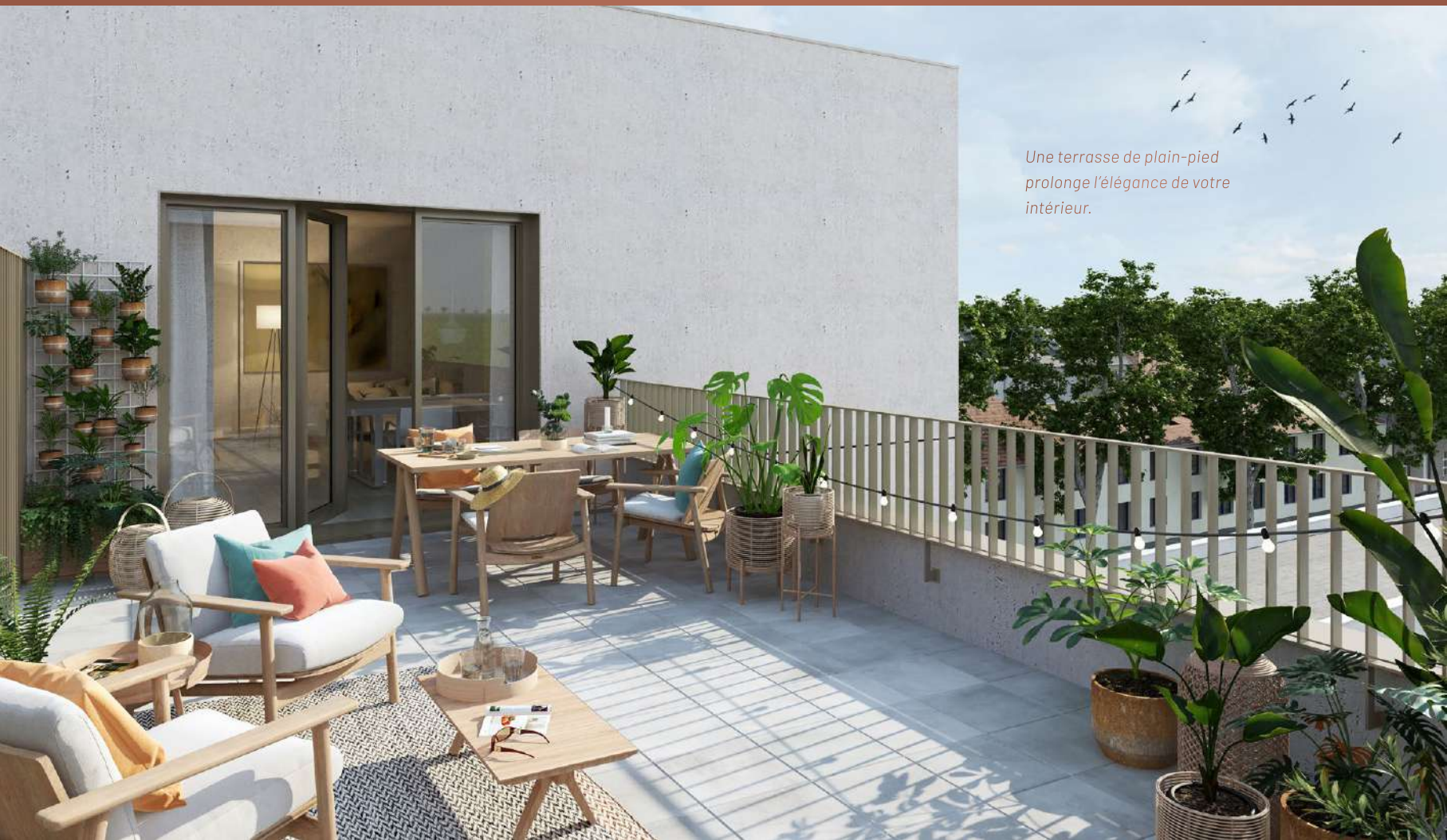


côté cœur d'îlot

Un appartement d'exception au cœur de Nantes

Un 4 pièces de 93m² évolutif

Ce magnifique 4 pièces est unique en son genre.
Par son agencement d'abord, les pièces sont généreuses, lumineuses,
bien pensées et délimitées. Par sa souplesse d'usage ensuite.
Évolutif, il peut se transformer en 5 pièces en annexant le studio voisin.
Ce gain de volume est idéal pour créer un espace de coliving indépendant,
destiné à un étudiant ou à un bureau pour votre activité professionnelle.



*Une terrasse de plain-pied
prolonge l'élégance de votre
intérieur.*



Terrasse & loggias

Votre appartement offre trois espaces extérieurs : deux loggias et une très grande terrasse ouverte sur la pièce de vie. Bienvenue chez vous !

Créez un 5 pièces de 122 m² en annexant le studio voisin.



