

ÎLE DE NANTES

FAUBOURG

14

BATI-NANTES

BÂTISSEURS D'AVENIR

Habitez la ville autrement... Suivez vos envies, vos codes, votre rythme.

Appartement
& vill'appart

Duplex
& souplex

Intimiste
& collectif

Nous ré-inventons l'habitat urbain !







L'île de Nantes, le nouveau centre-ville.

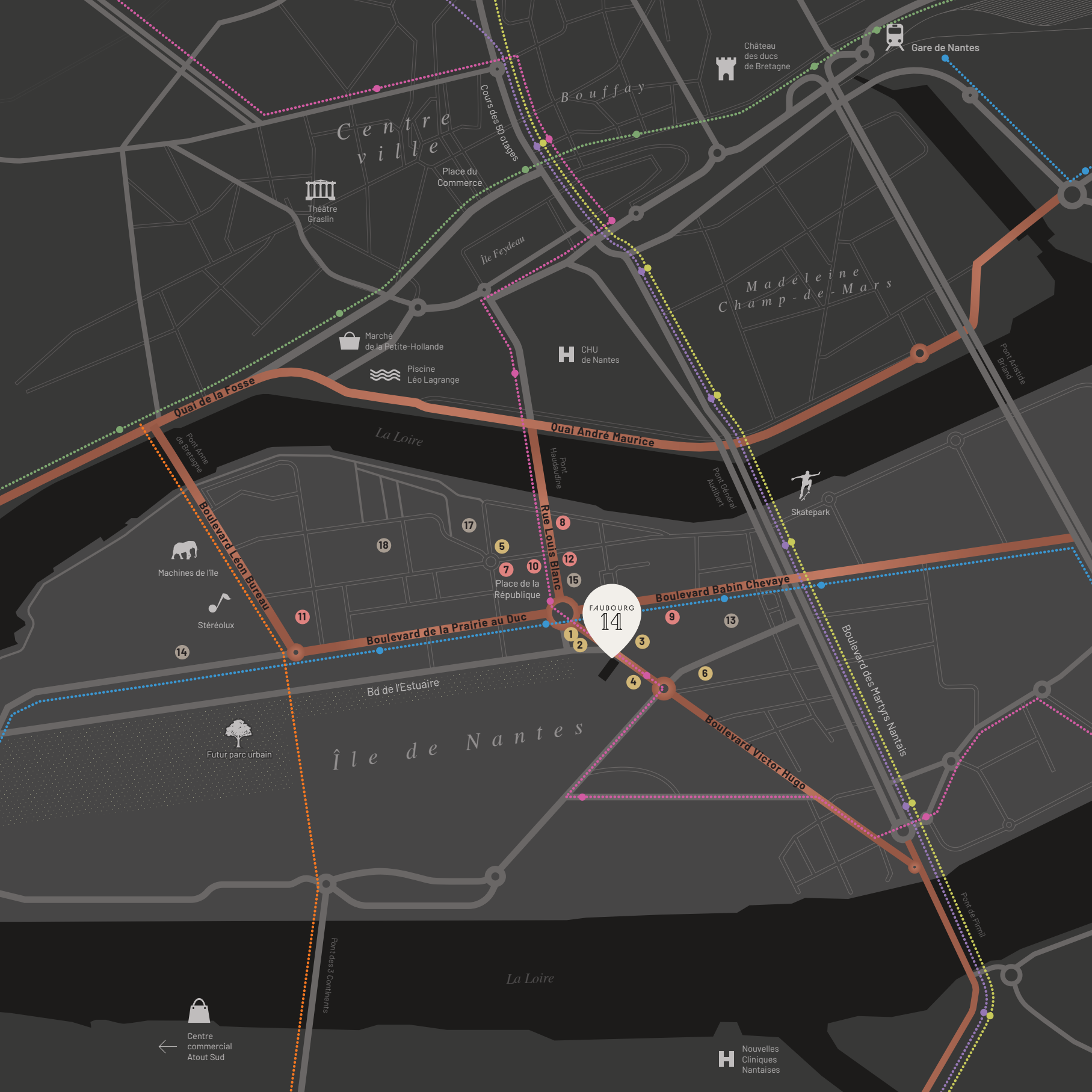
À deux pas de la place de la République, Faubourg 14 est au cœur d'un quartier dynamique et agréable à vivre. Il y règne une ambiance particulière, à la fois familiale et branchée, douce et festive, préservée de toute l'agitation de l'hyper centre.

Épicerie bio, brasserie artisanale ou encore fleuriste artiste...

Tout répond ici à une quête d'authenticité et de style.

La nature n'est pas en reste sur l'île de Nantes avec les bords de Loire et le futur parc urbain. Tout le nécessaire des citadins d'aujourd'hui !





Centre ville

Bouffay

Madeleine
Champ-de-Mars

La Loire

Île de Nantes

La Loire



Théâtre
Graslin

Place du
Commerce



CHU
de Nantes



Gare de Nantes



Château
des ducs
de Bretagne



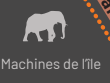
Marché
de la Petite-Hollande



Piscine
Léo Lagrange



Skatepark



Machines de l'île



Stéréolux



Futur parc urbain

FAUBOURG
14



Centre
commercial
Atout Sud



Nouvelles
Cliniques
Nantaises

Une vraie vie de quartier !

- | | | |
|---------------|-----------------------------|-----------------------------------|
| 1 Supermarché | 7 Pizzeria ou bistros | 13 École élémentaire Gustave Roch |
| 2 Pharmacie | 8 Café | 14 École & crèche Aimé Césaire |
| 3 La Poste | 9 Cuisine bistrot | 15 Collège Aristide Briand |
| 4 Boulangerie | 10 Crêperie | 16 Lycée Nelson Mandela |
| 5 Supermarché | 11 Restaurant gastronomique | 17 École d'architecture |
| 6 Biocoop | 12 Restaurant japonais | 18 École des Beaux-Arts |

Tramway Ligne 2

Tramway Ligne 1

Bus C5

Tramway Ligne 3

Futur tramway

Bus 26

Palais
des sports
de Beaulieu

16

Centre
commercial
Beaulieu



À pied

3 min des premiers commerces
(supermarché, Biocoop, pharmacie...)

15 min des Machines de l'île

15 min du marché de la Petite-
Hollande

15 min de la piscine Léo Lagrange

3 min de l'école élémentaire
Gustave Roch

10 min de l'école d'architecture

12 min des bords de Loire



En voiture

5 min des Machines de l'île

3 min des salles de spectacle

7 min du centre commercial
Beaulieu

50 min de la côte Atlantique

14 min de l'aéroport



En transports en commun

18 min du centre-ville

15 min du centre commercial
Beaulieu

20 min de la gare SNCF

32 min de l'aéroport





Une architecture urbaine & audacieuse

Briques de parement, béton lasuré, volumes séquencés, jeu subtil de lignes horizontales et verticales... Autant de détails architecturaux ultra soignés qui signent l'élégance et la singularité de Faubourg 14.



Le mot de l'architecte

Le projet s'inscrit en couture avec le tissu de faubourg du quartier République. Nous avons imaginé le bâtiment comme une juxtaposition de volumes mettant en scène différentes manières d'habiter le site.



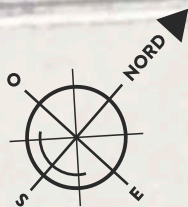
De larges fenêtres agrémentées d'une modénature de brique et des espaces extérieurs généreux dessinent des façades riches et variées.



Un soin particulier a été apporté dans le traitement des espaces communs afin qu'ils deviennent de véritables lieux de rencontre de voisinage.

Pierre Silande

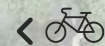
Palast Architecte



*Future
coulée verte,
voie piétonne
végétalisée*

Hall B

Hall A



Boulevard Victor Hugo

Commerce



Une petite résidence de 34 appartements, du studio au 5 pièces



Une cour paysagée

- Une venelle traversante entièrement pavée.
- Un lieu d'échange entre le local à vélo, les vill'apparts, le local d'activité...
- Une ambiance de petit collectif très agréable !



Des logements très ouverts

- La plupart des appartements 3 et 4 pièces profitent de doubles orientations et de multiples vues, dégagées sur rue ou paisibles en cœur d'îlot.
- De nombreux logements disposent d'un espace extérieur : balcons, loggias ou terrasses généreuses, et de grandes ouvertures grâce à de larges baies.
- Les vill'apparts bénéficient d'accès privés offrant ainsi autonomie et indépendance à ses habitants.
- Les vill'apparts sont traversantes, bien orientées et ont une grande terrasse privative.




Un cœur d'îlot végétalisé

- Un jardin convivial et ensoleillé.
- Un soin particulier a été apporté dans l'aménagement, le choix et la variété de la palette paysagère.
- Les arbres, massifs, plantes grimpantes... créent un bel équilibre avec la minéralité du bâtiment et celle de l'île de Nantes.

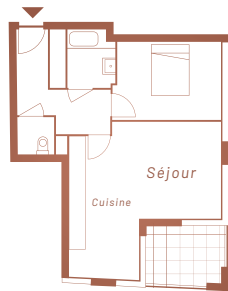


Un cadre de vie privilégié

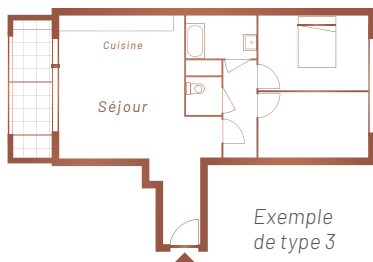
- Une rue arborée en façade.
- Une nouvelle voie piétonne le long de la résidence.
- Des toits végétalisés.
- Un parc urbain : future promenade du fer.

An architectural rendering of a modern residential courtyard. The scene is dominated by a large, mature tree on the left with light-colored blossoms. In the center, a multi-story building with a light-colored facade and large windows features a prominent white staircase. A person is seen walking on the stairs. The courtyard is lush with green grass, various plants, and flowers, including purple and yellow blooms. Two white lounge chairs are positioned on the grass in the foreground. To the right, another building with a textured facade and balconies is visible. The sky is clear blue with a few birds flying. The overall atmosphere is bright and serene.

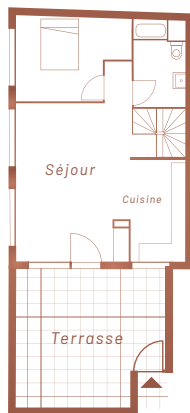
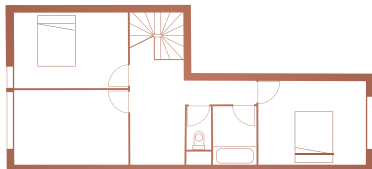
*Un espace de vie préservé,
à l'abri des regards.
Comme une bonne adresse
que l'on tient secrète...*



Exemple
de type 2



Exemple
de type 3



Exemple
de type 5
en souplex



De multiples modes de vie ? De multiples formats d'habitat !

Un logement qui s'adapte à vos envies !
Des vill'apparts en duplex ou en souplex, des appartements
4 pièces que l'on transforme en 5 pièces, tout est possible !
À la fois habitat collectif et individuel, propice à une vie
familiale moderne et évolutive, Faubourg 14 s'adapte
à vos projets par une réponse sur-mesure.



Un très bel intérieur... ouvert sur l'extérieur

Tous les éléments indispensables
à votre bien-être réunis en un espace,
le vôtre.

Luminosité naturelle
Orientations optimales.

Pièces de vie raffinées
Parquet contrecollé dans toutes
les pièces excepté la cuisine,
salle de bains et salle d'eau.

Aménagement de qualité
Les menuiseries extérieures sont
mixtes PVC-aluminium, elles
sont équipées de volets roulants
électriques.

Espaces extérieurs généreux
Terrasse ou loggia pour la majorité.

Salle de bain élégante
Meuble vasque avec miroir et
applique, faïence toute hauteur aux
droits des douches et baignoires,
parois de douche et parois de bain.

Cuisine aménagée
et équipée pour les T1 et T2.

Mobilité douce favorisée
Grand espace privé qui peut
accueillir jusqu'à 50 vélos.

Praticité au quotidien
Place de stationnement dans un
parking sécurisé pour la majorité
des appartements.

Sécurité privilégiée
Vidéophone dans les logements,
vigik et digicode.



◀ *Un bel espace préservé de 32 m².*

Acteur immobilier régional de référence depuis plus de trente ans,
Bati-Nantes crée de nouveaux cadres de vie et construit l'avenir
en fondant chaque projet sur la qualité et la pérennité,
véritables piliers de l'entreprise.



www.batinantes.fr
02 40 20 20 00*

ESPACE DE VENTE
22 place Édouard Normand 44000 Nantes