

HORIZON BIANCO

26, route de Carquefou - NANTES

BATI-NANTES

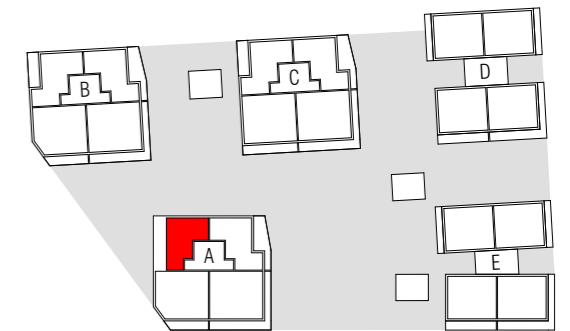
BÂTISSEURS D'AVENIR

38, rue Octave Feuillet
44000 NANTES

02 40 37 90 00

PLAN DE COMMERCIALISATION

LOCALISATION



APPARTEMENT : A103

NIVEAU : 1^{er} étage

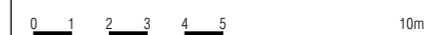
TYPE : T1 bis

SURFACES HABITABLES

Entrée	3,79
Salon / chambre / cuisine	24,55
Salle d'eau	5,08
Cellier	7,43

Total surfaces habitables 40,85 m²

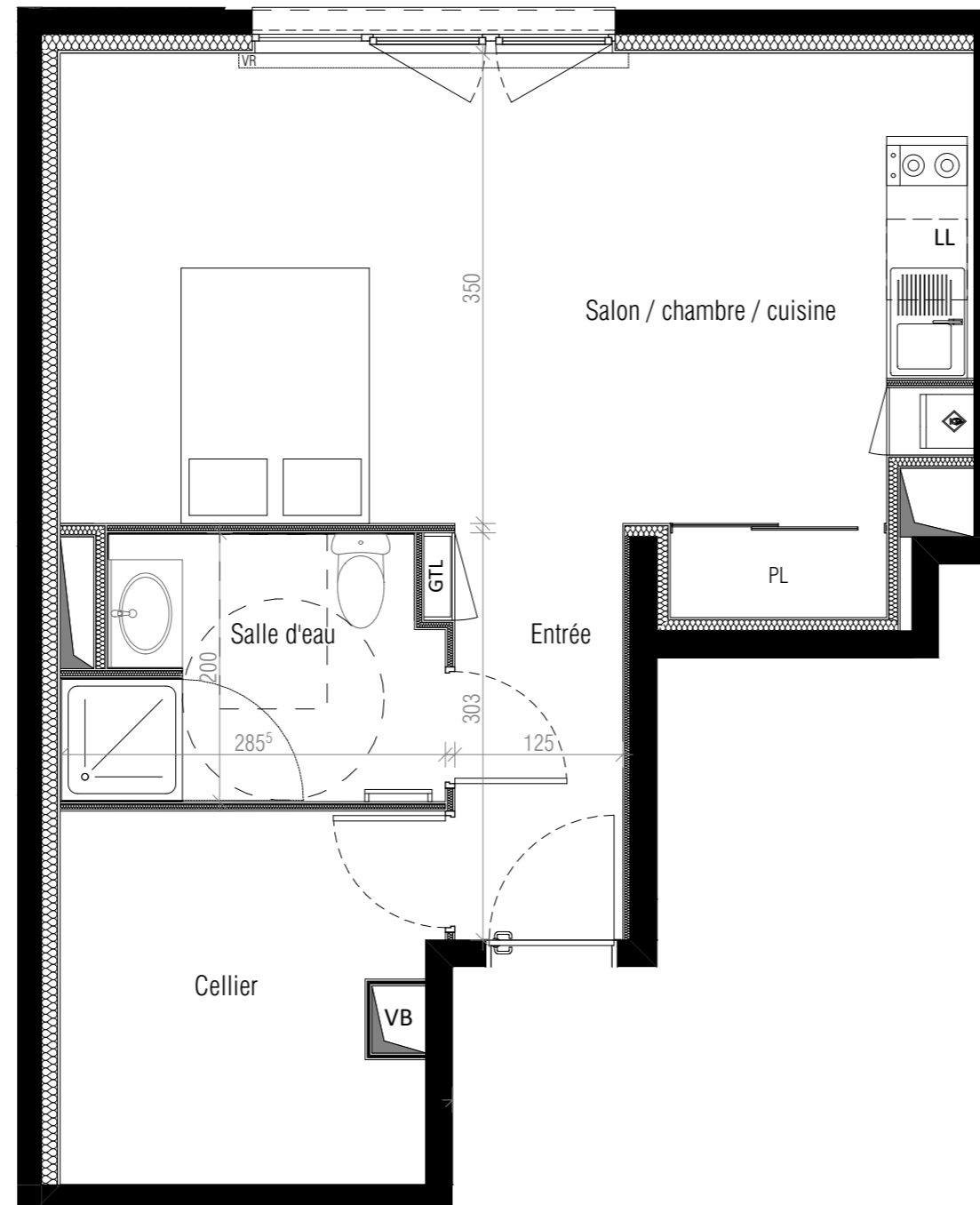
ECHELLE ET ORIENTATION :



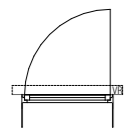
Nota :

- Le présent plan exprime les dispositions générales de l'appartement, susceptibles d'adaptations techniques, de dimensions et d'organisation en fonction de nécessités techniques de réalisation.
- Les équipements ménagers et le mobilier indiqués en pointillés ne sont pas fournis.
- Les poutres, poteaux et faux plafonds n'apparaissent pas systématiquement.

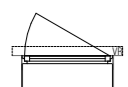
vendredi 10 juin 2016



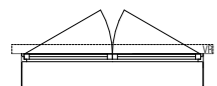
LEGENDE



Porte-fenêtre . 1 vantail . Volet roulant



Fenêtre . 1 vantail . Volet roulant



Fenêtre . 2 vantaux . Volet roulant



Fenêtre . 2 vantaux / 1 fixe . Volet roulant



Porte-fenêtre coulissante . Volet roulant



Chaudière gaz



Gaine technique



Tableau électrique



Sèche serviettes